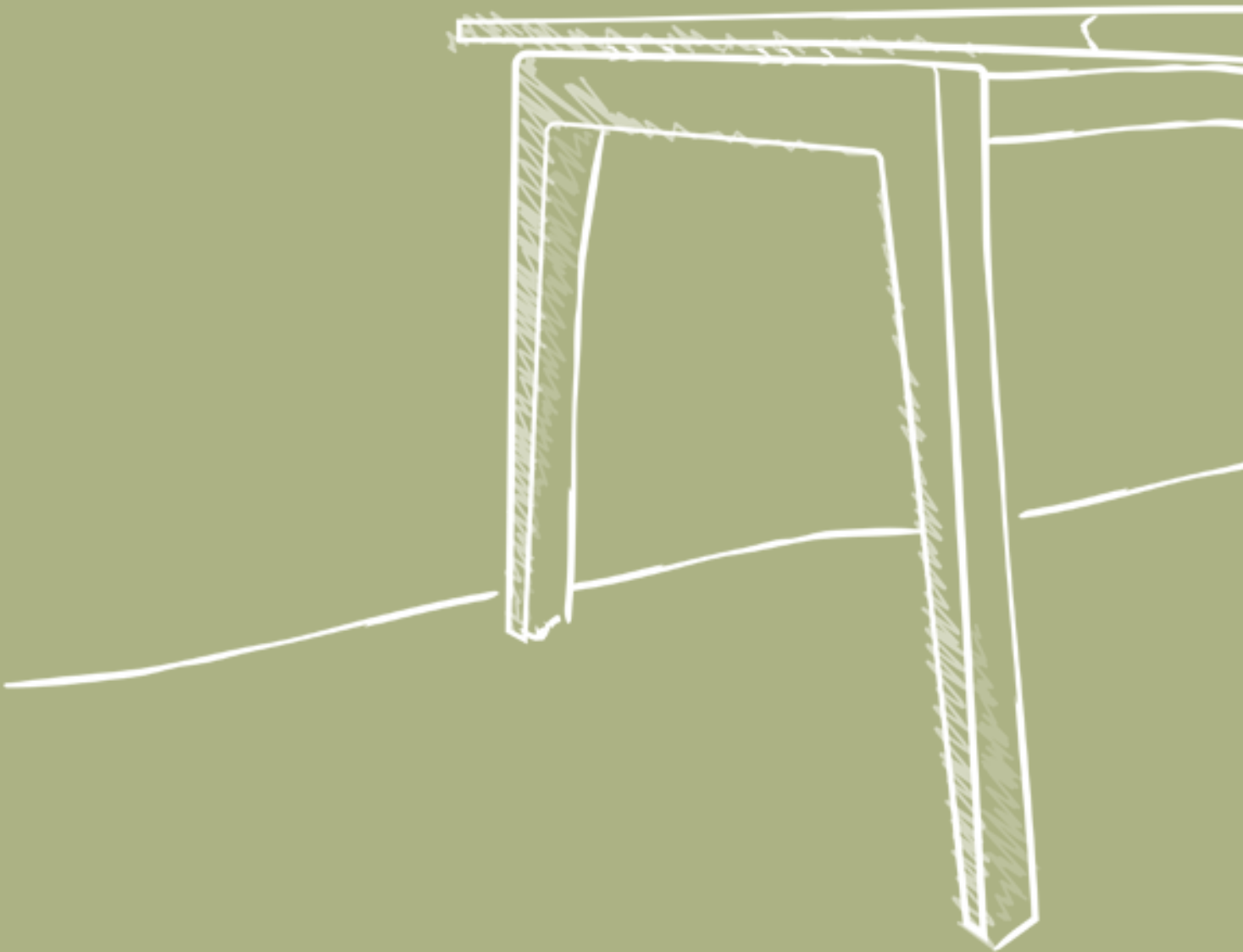


BORN



BORN

Harmonía y calidez

La mesa BORN se caracteriza por el particular diseño del lateral, que permite su uso en espacios y contextos diferentes. Disponible con lateral de madera de haya maciza, acorde a las tendencias actuales, o con estructura metálica en tres acabados distintos.

Harmonia i calidesa

La taula BORN es caracteritzada pel particular disseny de la pota, que permet el seu ús en espais i contextos diferents. Disponible amb potes de fusta massissa de faig, d'acord amb les tendències actuals, o amb estructura metàl·lica en tres acabats diferents.

Minimalism and versatility

BORN table has an original wood frame that can be used in many different spaces. There are two options available: a trendy beech wood veneer frame or metal frame with three possible finishes.

Harmonieuse et accueillante

La table BORN se caractérise par la conception particulière de son pied, ce qui permet son utilisation dans différents espaces et contextes. Disponible sur structure en métal dans trois finitions différentes.

Klare Linienführung und elegantes Design

Der Born Tisch zeichnet sich durch das besondere Design des Gestells aus, das den Einsatz in unterschiedlichen Kontexten ermöglicht. Gestelle aus massivem Buchenholz oder aus Stahl in drei verschiedenen Ausführungen möglich.



LATERALES DE MADERA

LATERALS DE FUSTA / PIEDS EN BOIS

WOOD FRAME / HOLZGESTELL







“El equilibrio perfecto entre funcionalidad, belleza y calidez”

“L’equilibri perfecte entre funcionalitat, bellesa i calidesa”

“L’équilibre parfait pour un espace fonctionnel et chaleureux ”

“Perfect balance with functionality, beauty and warmth”

“Funktionalität und Schönheit, eine perfekte Balance”





El lateral de madera de haya barnizada crea una atmósfera natural y acogedora.

El lateral de fusta de faig envernissat crea una atmosfera natural i acollidora.

Le côté en bois de hêtre verni crée une atmosphère naturelle et confortable.

Natural and cozy rooms with BORN beech wood veneer frame.

Das Gestell aus massivem Buchenholz erzeugt eine natürliche und gemütliche Atmosphäre.



LATERALES METÁLICOS
LATERALS METÀL·LICS / PIEDS MÉTALLIQUES
METAL FRAME / STAHLGESTELL





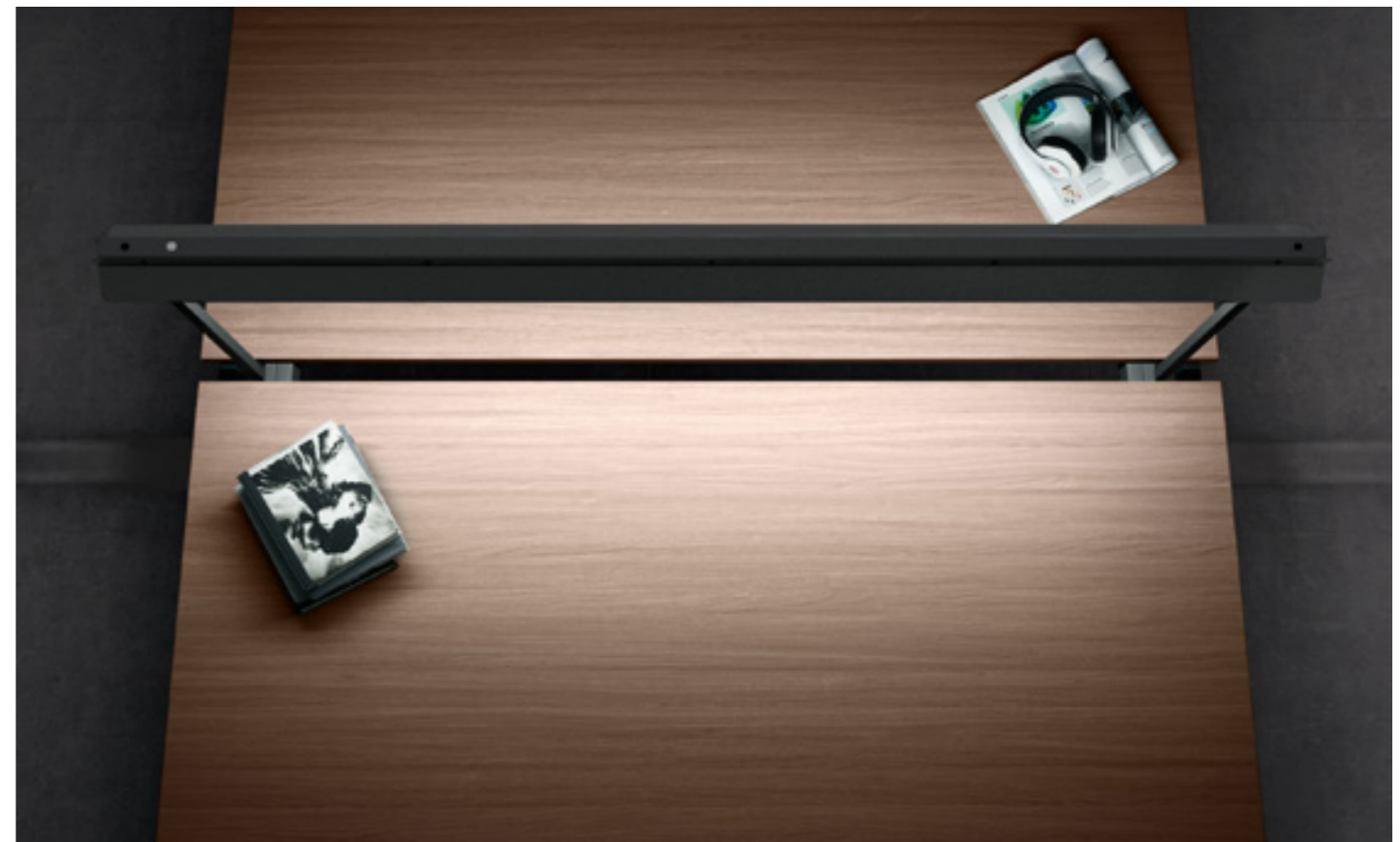
Luminaria para mesas enfrentadas.

Lluminària per a taules enfrontades.

Luminaire pour tables bench.

LED illumination for face to face desks.

Arbeitsleuchten für gegenüberstehende Schreibtische.





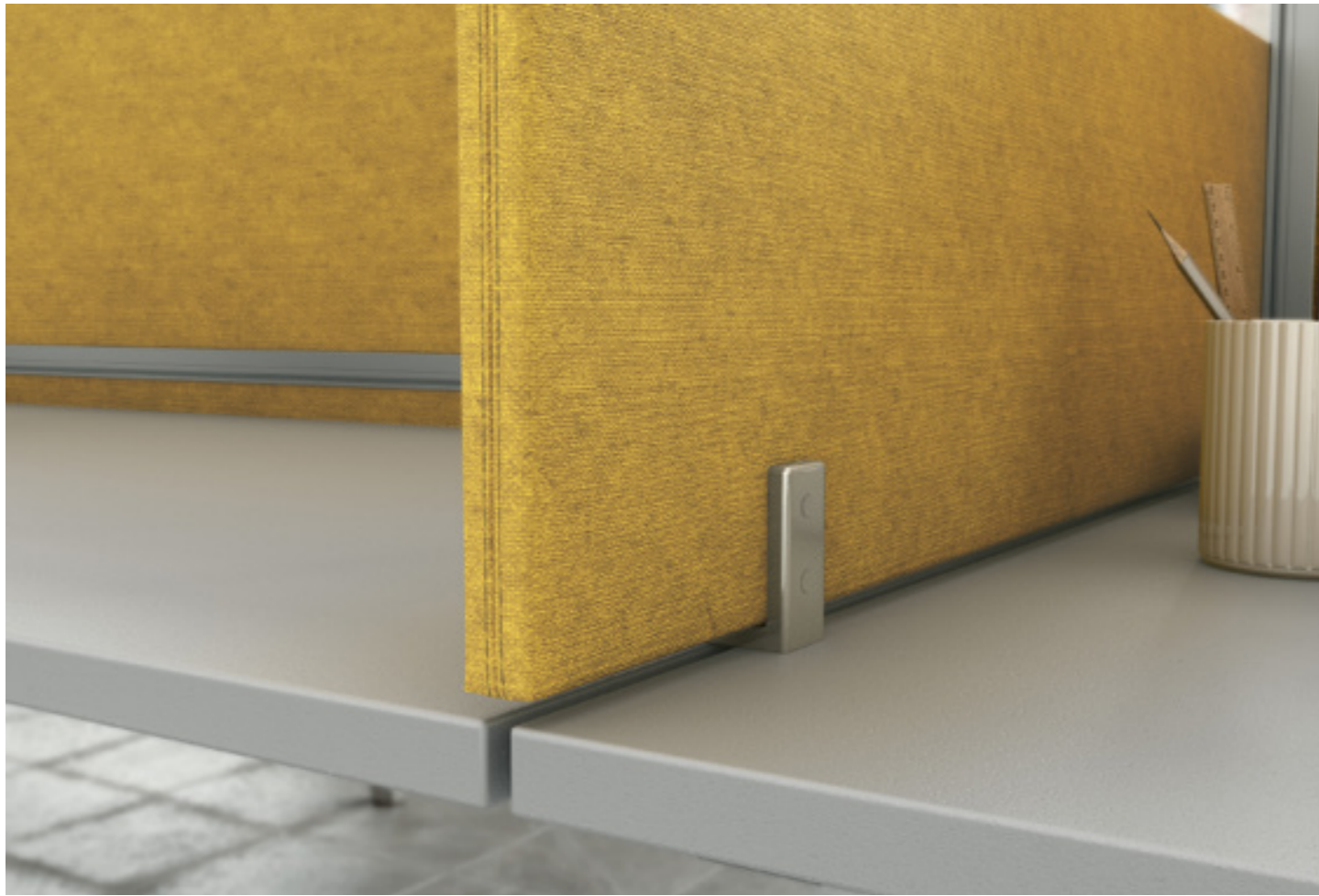
Mesas enfrentadas con paneles frontales acústicos.

Taules enfrontades amb panells frontals acústics.

Bureaux bench avec cloisonnettes acoustiques.

Face to face desks with acoustic front screens.

Gegenüberstehende Tische mit Akustik-Sichtblenden
Vorderkante.



“La diferencia está en los detalles”

“La diferència està en els detalls”

“La différence est dans les détails.”

“Tiny details make it different”

“Der Unterschied liegt an Details”





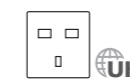
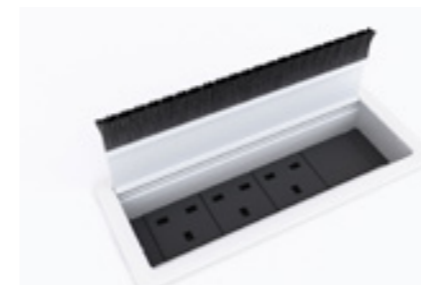


Electrificación vertical con tótem / Electrificació vertical amb tòtem / Électrification verticale avec totem / Vertical electrification with cable column / Kabelsäule.



Bandeja de electrificación / Safata d'electrificació / Goulotte / Cable tray / Kabelkanaltraverse.

Kits de electrificación
 / Kits d'electrificació / Kits électrification
 / Cable management / Netz -und Datenanschlussbox





“Hogar, zona de confort”

“Llar, zona de confort”

“Maison, zone de confort”

“Home, comfort zone”

“Wohnbereich, Wohlfühlbereich”



Una mesa de oficina perfecta para tu hogar.

Una taula d'oficina perfecta per a la teva llar.

Un bureau parfait pour votre maison.

An office desk that fits perfectly in your home work space.

Ein perfekter Schreibtisch für Ihr Zuhause.





Por su diseño polivalente, la mesa BORN puede integrarse en una cocina o un comedor.

Pel seu disseny polivalent, la taula BORN pot integrar-se en una cuina o en un menjador.

Grâce à son design polyvalent, la table BORN peut être intégrée dans une cuisine ou une salle à manger.

A distinctive kitchen or dining room with BORN table.

Aufgrund seines vielseitigen Designs kann der Tisch in eine Küche oder ein Esszimmer integriert werden.

ACABADOS / ACABATS / FINITIONS / FINISHES / AUSFÜHRUNGEN

	Blanco / Blanc / Blanc / White / Weiß		Gris / Gris / Gris / Grey / Lichtgrau		Plata / Plata / Argenté / Silver / Kristallsiber		Grafito / Grafit / Anthracite / Graphite / Anthrazit		Haya / Faig / Hêtre / Beech / Buche		Roble / Roure / Chêne Moyen / Maple / Eiche
	Peral / Perera / Poirier / Pear / Birne		Wengué / Wengué / Wengé / Wenge / Wenge		Acacia Clara / Acàcia clara / Acacia clair / Light acacia / Akazie hell		Acacia Oscura / Acàcia fosca / Acacia foncé / Dark acacia / Akazie dunkel		Castaño / Castany / Chêne Veiné / Oak / Eiche hell		Castaño oscuro / Castany fosc / Chêne Grisé / Dark Oak / Eiche dunkel
	Zebrano / Zebrano / Zebrano / Zebrano / Zebrano		Laterales de madera / Laterals de fusta / Pieds en bois / Wood frame / Holzgestell		Laterales metálicos / Laterals metàl·lics / Pieds metalliques / Metal frame / Stahlgestell		Laterales metálicos / Laterals metàl·lics / Pieds metalliques / Metal frame / Stahlgestell		Laterales metálicos / Laterals metàl·lics / Pieds metalliques / Metal frame / Stahlgestell		Laterales metálicos / Laterals metàl·lics / Pieds metalliques / Metal frame / Stahlgestell

ANÁLISIS DEL CICLO DE VIDA ANÁLISI DEL CICLE DE VIDA / ANALYSE DU CYCLE DE VIE / LIFE CYCLE ANALYSIS / LEBENSZYKLUSANALYSE

<p>MATERIALES</p> <ul style="list-style-type: none"> La madera de los sobres de la mesa proviene de bosques certificados gestionados de manera sostenible. El 44% de los materiales utilizados son reciclados. 	<p>MATERIALS</p> <ul style="list-style-type: none"> La fusta utilitzada per a fabricar els sobres prové de boscos certificats gestionats de manera sostenible. El 44% dels materials utilitzats en la taula són reciclats. 	<p>MATÉRIAUX</p> <ul style="list-style-type: none"> Utilisation du bois provenant des bois exploités de manière soutenable. 44% des matériaux qui constituent le table sont recyclés. 	<p>MATERIALS</p> <ul style="list-style-type: none"> Wood used to manufacture desk tops is from certified forests managed in a sustainable way. 44% of this table materials are recycled. 	<p>MATERIALIEN</p> <ul style="list-style-type: none"> Das gesamte verwendete Holz Tisch stammt aus zertifizierten Wäldern (PEFC). 44% der Materialien, die im Tisch verwendet werden, werden recycelt.
<p>PRODUCCIÓN</p> <ul style="list-style-type: none"> Las medidas de las piezas y paquetes de fabricación se han optimizado para evitar el residuo de retal de aglomerado. No se utilizan colas, el ensamblaje de los componentes es mecánico. Se ha minimizado el consumo de recursos naturales gracias a la optimización del proceso de producción. 	<p>PRODUCCÍO</p> <ul style="list-style-type: none"> Les mesures de les peces i paquets de fabricació s'han optimitzats per a evitar el residu de retall de l'aglomerat. No s'empren coles. L'acoblament dels components és mecànic. S'ha minimitzat el consum de recursos naturals gràcies a l'optimització dels processos de producció. 	<p>PRODUCTION</p> <ul style="list-style-type: none"> Le design a été conçu de manière à respecter les bonnes pratiques environnementales en minimisant les ressources énérgétiques et naturelles ainsi qu'en produisant un minimum de déchets. Aucune colle n'est utilisée. L'assemblage n'est fait qu'à l'aide de composants mécaniques. La consommation des ressources naturelles s'est réduit grâce à l'optimisation des processus de production. 	<p>PRODUCTION</p> <ul style="list-style-type: none"> Components and manufacturer packs are optimized to avoid chipboard remnant waste. Glues are not used. Assembly is mechanical. Production processes are optimized using fewer natural resources. 	<p>PRODUKTION</p> <ul style="list-style-type: none"> Die Maße de Teile und Verpackungen wurden optimiert, um den Abfall von Agglomerat zu vermeiden. Klebstofffreie, mechanische Montage. Verbrauch an nicht erneuerbaren natürlichen Ressourcen auf ein Minimum reduziert.
<p>TRANSPORTE</p> <ul style="list-style-type: none"> El transporte de nuestros productos se realiza mediante una flota propia de camiones optimizando las rutas de viajes para reducir las emisiones de CO₂. 	<p>TRANSPORT</p> <ul style="list-style-type: none"> El transport dels productes es realitza mitjançant una flota pròpia de camions optimitzant les routes dels viatges per a reduir les emissions de CO₂. 	<p>TRANSPORT</p> <ul style="list-style-type: none"> Notre propre flotte de camions transporte les produits. Les voyages s'organisent en fonction de routes habituelles qui permettent réduire les émissions de CO₂. 	<p>SHIPPING</p> <ul style="list-style-type: none"> Furniture is delived with our trucks. Routes are optimized to reduce CO₂ emissions. 	<p>TRANSPORT</p> <ul style="list-style-type: none"> Der Transport unserer Produkte erfolgt durch unsere eigene Lkw-Flotte, die die Fahrstrecken optimiert, um den CO₂-Ausstoß zu reduzieren.
<p>USO</p> <ul style="list-style-type: none"> Es una serie modular con numerosos complementos: permite ampliar o modificar la estética sin la necesidad de reemplazar el mueble existente. Se dispone de recambios de todos sus componentes para poder alargar la vida útil de la mesa. 	<p>ÚS</p> <ul style="list-style-type: none"> Es una sèrie modular amb nombrosos complementos: permet ampliar o modificar l'estètica sense la necessitat de reemplaçar moble existent. Es disposa de recanvis de tots els components per a poder allargar la vida útil de la taula. 	<p>VIE UTILE</p> <ul style="list-style-type: none"> C'est une série modulaire avec de nombreux compléments qui permettent de modifier l'esthétique d'un bureau sans avoir à remplacer les meubles existants. Pas besoin de produits de nettoyage spécifiques. 	<p>USE</p> <ul style="list-style-type: none"> Modular range with many complements: It's possible to extendend or modify the table shape without replacements. All kind of replacements are available. It is the better way to repair damage parts of the desk and prolong its utility. 	<p>VERWENDUNG</p> <ul style="list-style-type: none"> Modulare Serie mit zahlreichen Ergänzungen. Tische- Erweiterung möglich. Es gibt für alle komponenten Ersatzteile um das leben des Tische zu verlängern. Um eine Verlängerung der Lebensdauer gewährleisten zu können, sind alle komponenten nachkaufbar.
<p>FIN DE VIDA</p> <ul style="list-style-type: none"> El mostrador es reciclable en un 97%. Los componentes de naturaleza diferente se identifican, desprenden de forma sencilla y pueden tratarse separadamente. Los materiales para el embalaje de la mesa son reciclables al 100%. 	<p>FI DE VIDA</p> <ul style="list-style-type: none"> La taula és reciclable un 97%. Els components de naturalesa diferent s'identifiquen, es desprenen de manera senzilla i es poden tractar separatament. Els materials per embalar la taula són reciclables al 100%. 	<p>FIN DE VIE</p> <ul style="list-style-type: none"> 97% de recyclabilité globale. Les composants de différente nature s'identifient, et se détachent facilement et peuvent se traiter séparément. Les matériaux de l'emballage sont recyclables 100%. 	<p>END OF LIFE</p> <ul style="list-style-type: none"> Desk is recyclable in a 97%. All the components can be disassembled easily and treat them separately for its recyclability. Desk packing materials are 100% recyclables. 	<p>ENDE DER LEBENSDAUER</p> <ul style="list-style-type: none"> BORN Tisch ist zu 97 % recyclebar. Die unterschiedlichen Materialien und Komponenten können leicht voneinander getrennt werden. Das Verpackungsmaterial des Tisches ist zu 100% recyclebar.

Ref. 631.103.053

SOBRES:

Sobre melamina: de grosor 25 mm con canto de 2 mm en todo el perímetro. Acabados en grafito, blanco, gris, haya, roble, peral, wengue, acacia clara, acacia oscura, zebrano, castaño y castaño oscuro. Todos estos sobres se fijan a la estructura sin necesidad de utilizar ninguna herramienta, facilitando el montaje. El sobre se puede deslizar 14 cm para acceder a la electrificación.

ESTRUCTURA METÁLICA:

Lateral en forma de "U" invertida: metálico fabricado en tubo de acero laminado en frío que consta de un travesaño y dos montantes de sección rectangular de 50 x 30 x 2 mm. La unión entre los montantes y el travesaño se realiza mediante encaste y soldadura con sistema MIG con un ángulo de inclinación del 10° respecto el suelo. Acabados con pintura epoxi plata (RAL 9006), blanco (RAL 9016) o grafito (RAL 7022). En la parte inferior de los montantes hay las conteras de ABS (plata, blancas o grafito) con niveladores (M6 y altura ± 1 cm) para un mejor asentamiento en el suelo. En la parte superior de los montantes se disponen tapones (plata, blancos o grafito) de ABS para evitar la flexión del sobre.

Lateral central: metálico fabricado en tubo de acero laminado en frío que consta de un travesaño de 50 x 30 x 1,5 mm y dos montantes de sección rectangular de 50 x 30 x 2 mm. La unión entre los montantes y el travesaño se realiza mediante encaste y soldadura con sistema MIG con un ángulo de inclinación del 10° respecto el suelo. Acabados con pintura epoxi plata (RAL 9006), blanco (RAL 9016) o grafito (RAL 7022). En la parte inferior de los montantes hay las conteras de ABS (plata, blancas o grafito) con niveladores (M6 y altura ± 1 cm) para un mejor asentamiento en el suelo.

Refuerzos para unir los laterales: realizados con tubo rectangular de acero de 50 x 30 x 2 mm. Están provistos de piezas de aluminio en cada extremo preparadas para atornillar con tornillos M6. Acabado con pintura epoxi plata (RAL 9006).

ESTRUCTURA MADERA:

Lateral en forma de "U" invertida: fabricado en madera maciza de haya barnizada. Consta de un travesaño de 60 x 60 mm y dos montantes con un ángulo de inclinación del 10° respecto el suelo con una sección que va disminuyendo progresivamente hasta 60 x 30 mm. En la parte inferior de los montantes hay el nivelador (M6 y altura ± 1 cm) para un mejor asentamiento en el suelo.

Lateral central: consta de un travesaño de 50 x 50 x 1,5 mm fabricado en tubo de acero laminado en frío y dos montantes en madera de haya barnizada de sección cuadrada de 50 x 50 mm. La unión entre los montantes y el travesaño se realiza mediante 2 tornillos métrico 6 con un ángulo de inclinación del 10° respecto el suelo. Acabados con pintura epoxi plata, blanco o grafito para el travesaño y haya barnizada para los montantes. En la parte inferior de los montantes hay el nivelador (M6 y altura ± 1 cm) para un mejor asentamiento en el suelo. La parte superior de los montantes es metálica en acabado pintura epoxi plata (RAL 9006), blanco (RAL 9016) o grafito (RAL 7022).

Armazón: 4 tubos metálicos de acero laminado en frío de sección rectangular de 50 x 20 x 1,5 mm. Los tubos están soldados con sistema MIG haciendo una forma rectangular. Se une a la estructura de la madera con tornillos M6. Acabados con pintura epoxi plata (RAL 9006). En los extremos de cada tubo se coloca un tapón de PP acabado plata.

CARACTERÍSTIQUES TÉCNIQUES

SOBRES:

Sobre melamina: de gruix 25 mm amb cantell de 2 mm en tot el perímetre. Acabats en blanc, gris, faig, roure, peral, wengue, acàcia clara, acàcia fosca, zebrano, castany o castany fosc.

Aquests sobres es fixen a l'estructura sense necessitat d'utilitzar cap eina facilitant el muntatge. Sobre lliscant fins a 14 cm per a accedir a l'electrificació.

ESTRUCTURA METÀL·LICA:

Lateral en forma de "U" invertida: fabricada en tub d'acer laminat en fred que consta d'un travesser i dos muntants de secció rectangular de 50 x 30 x 2 mm. La unió entre els dos muntants i el travesser es realitza mitjançant encast i soldadura amb sistema MIG amb un angle d'inclinació del 10° respecte el terra. Acabat: en pintura epòxid plata (RAL 9006), blanc (RAL 9016) o grafit (RAL 7022). En la part inferior hi ha les virolles d'ABS (plata, blanques o grafit) amb anivelladors (M6 i alçada ± 1 cm) per a un millor asentament en el terra. En la part superior dels muntants es disposen uns taps (plata, blancs o grafit) d'ABS per evitar la flexió del sobre.

Lateral central: fabricat amb tub d'acer laminat en fred que consta d'un travesser de 50 x 50 x 1,5 mm i dos muntants de secció rectangular de 50 x 30 x 2 mm. La unió entre els dos muntants i el travesser es realitza mitjançant encast i soldadura amb sistema MIG amb un angle d'inclinació del 10° respecte el terra. Acabat: en pintura epòxid plata (RAL 9006), blanc (RAL 9016) o grafit (RAL 7022). En la part inferior hi ha les virolles d'ABS (plata, blanques o grafit) amb anivelladors (M6 i alçada ± 1 cm) per a un millor asentament en el terra.

Reforç per a unir els laterals: de tub rectangular d'acer de 50x30x2 mm. En cada extrem tenen muntades unes peces d'alumini per a unir ambdós laterals amb cargols M6. Acabat en pintura epòxid plata (RAL 9006).

ESTRUCTURA DE FUSTA:

Lateral en forma de "U" invertida: Fabricada amb fusta massissa de faig envernissat. Consta d'un travesser de 60 x 60 mm i dos muntants amb un angle d'inclinació del 10° respecte el terra i amb una secció que va disminuint progressivament fins a 60 x 30 mm. En la part inferior dels muntants hi ha l'anivellador (M6 i alçada ± 1 cm) per a un millor asentament al terra.

Lateral central: consta d'un travesser de 50 x 50 x 1,5 mm fabricat en tub d'acer laminat en fred i dos muntants de fusta de faig de secció quadrada de 50 x 50 mm. La unió entre els dos muntants i el travesser es realitza mitjançant 2 cargols M6 amb un angle d'inclinació del 10° respecte el terra. Acabats: en pintura epòxid plata, blanc o grafit per al travesser i faig envernissat per als muntants. En la part inferior dels muntants hi ha l'anivellador (M6 i alçada ± 1 cm) per a un millor asentament al terra. La part superior dels muntants és metàl·lica en acabat pintura epòxid plata (RAL 9006), blanc (RAL 9016) o grafit (RAL 7022).

Estructura auxiliar: 4 perfils d'acer E220 conformat en fred de forma rectangular de secció de 50 x 20 de gruix 1,5 mm. Els tubs estan soldats amb sistema MIG fent una forma rectangular. S'uneix a l'estructura de la fusta amb cargols M6. Acabats: en pintura epòxid plata (RAL 9006). En

Todas estas estructuras están provistas de remaches de rosca métrica 6 para el montaje de los refuerzos, herrajes y componentes de la serie. Las estructuras son modulares para poder componer puestos de trabajo individuales o colectivos.

COMPLEMENTOS - OPCIONALES:

Complementos para estructura metálica: alas, semicircular o semiéptico están fabricados con melamina de grosor 25 mm con canto de 2 mm en todo el perímetro. Acabados en grafito, blanco, gris, haya, roble, peral, wengue, acacia clara, acacia oscura, zebrano, castaño y castaño oscuro. El ala se une al sobre de la mesa principal mediante planchas metálicas y mediante refuerzo. Para el resto de complementos se utiliza un herraje metálico específico para fijarse mediante tornillos a los laterales de la mesa.

Ala para estructura madera: los sobres están fabricados con melamina de grosor 25 mm con canto de 2 mm en todo el perímetro. Acabados en grafito, blanco, gris, haya, roble, peral, wengue, acacia clara, acacia oscura, zebrano, castaño y castaño oscuro. Se une al sobre de la mesa principal mediante planchas metálicas y mediante refuerzo.

Faldón para mesas individuales: se fija al lateral de la mesa (lateral metálico) o al armazón de la mesa (lateral madera) mediante escuadras de acero pintadas en pintura epoxi plata (RAL 9006), blanco (RAL 9016) o grafito (RAL 7022). Hay dos tipos:

- Melamina: de grosor 19 mm con canto de 0,8 mm en todo el perímetro. Acabados en plata, blanco o grafito.
- Metálico: fabricado con chapa laminada en frío de 0,8 mm calidad DC01. Acabados con pintura epoxi plata (RAL 9006), blanco (RAL 9016) o grafito (RAL 7022).

PLAFONES SEPARADORES:

Plafón separador de 1 nivel frontal y lateral:

- Altura útil: 28 cm.
- FRONTAL: para largo de mesa de 180, 160 y 140 cm.
- LATERAL: de 120 y 160 cm.
- Se fijan a la estructura de la mesa con pinzas de aluminio pintado en pintura epoxi plata (RAL 9006), blanco (RAL 9016) o grafito (RAL 7022).
- POSIBLES ACABADOS:

- Melamina: de 25mm en grafito, plata, blanco, gris, haya, roble, peral, wengue, acacia clara, acacia oscura, zebrano, castaño y castaño oscuro. Cantos de PVC de 2 mm.
- Tapizados con las series 1 ó 4 sobre tablero de partículas.
- Metacrilato transparente o traslúcido de 6 mm de grosor.
- Plafón acústico fabricado en sándwich: (solo frontal) dos capas de espuma de densidad 60kg/m³ y espesor de 8 mm, y en la parte central, tablero de fibras. Tapizado en las series 1 ó 4. Perifilaría de aluminio en acabado plata, blanco o grafito.

Plafón separador de 1 nivel frontal con guía:

- Altura útil: 28 cm.
- Para largo de mesa de 180, 160 y 140 cm.
- Se fijan a la estructura de la mesa con pinzas de aluminio pintado en pintura epoxi plata (RAL 9006), blanco (RAL 9016) o grafito (RAL 7022).

els extrems de cada tub es col·loca un tap de PP de color plata.

Les estructures tenen rebllons de rosca mètrica 6 per al muntatge dels reforços i components de la sèrie. Les estructures són modulars per a compondre llocs de treball individuals o col·lectius.

COMPLEMENTOS - OPCIONALS:

Complements per l'estructura metàl·lica: ales, semicircular o semiéptic estan fabricats amb melamina de gruix 25 mm amb cantell de 2 mm en tot el perímetre. Acabats en blanc, gris, faig, roure, peral, wengue, acàcia clara, acàcia fosca, zebrano, castany o castany fosc. L'ala s'uneix al sobre de la taula principal mitjançant planxes metàl·liques i amb el reforç. Per la resta de complements s'utilitza una ferramenta metàl·lica específica fixada amb cargols als laterals de la taula.

Ala per l'estructura de fusta: els sobres estan fabricats amb melamina de gruix 25 mm amb cantell de 2 mm en tot el perímetre. Acabats en blanc, gris, faig, roure, peral, wengue, acàcia clara, acàcia fosca, zebrano, castany o castany fosc. L'ala s'uneix al sobre de la taula principal mitjançant planxes metàl·liques i amb el reforç.

Faldó per taules individuals: es fixa al lateral de la taula (lateral metàl·lic) o a l'estructura auxiliar (lateral de fusta) mitjançant esquadres d'acer pintades amb pintura epoxi plata (RAL 9006), blanc (RAL 9016) o grafit (RAL 7022). Hi ha dos tipus:

- Melamina de gruix 19 mm amb cantell de 0,8 mm en tot el perímetre. Acabats en plata, blanc o grafit.
- Metàl·lic: fabricat amb xapa laminada en fred de 0,8 mm en tot el perímetre. Acabats EN pintura epoxi plata (RAL 9006), blanc (RAL 9016) o grafit (RAL 7022).

PLAFONS SEPARADORS:

Plafó separador d'1 nivell frontal i lateral:

- Alçada útil: 28 cm.
- FRONTAL: per a llarg de taula de 180, 160 i 140 cm.
- LATERAL: de 60, 80, 120 i 160 cm.
- Es fixen a l'estructura de la taula amb pinces d'alumini pintat amb pintura epoxi plata (RAL 9006), blanc (RAL 9016) o grafit (RAL 7022).
- POSIBLES ACABATS:

- Melamina: de 25mm en grafit, plata, blanc, gris, faig, roure, peral, wengue, acàcia clara, acàcia fosca o zebrano. Cantells de PVC de 2mm.
- Entapissats amb les sèries 1 o 4 sobre taulell de partícules.
- Metacrilat transparent o translúcid de 6 mm de gruix.
- Plafó acústic fabricat en sandvitx: (només frontal) dues capes d'espuma de densitat 60kg/m³ i gruix de 8 mm, i en la part central, taulell de fibres. Entapissat a les sèries 1 o 4. Perifilaria d'alumini amb acabats plata, blanc o grafit.

Plafó separador d'1 nivell frontal amb guia:

- Alçada útil: 28 cm.

- Las guías de aluminio se fijan al plafón con tornillos M6 mm. Pueden colocarse en ambas caras del plafón.

POSIBLES ACABADOS:

- Melamina: de 25mm en grafito, plata, blanco, gris, haya, roble, peral, wengue, acacia clara, acacia oscura, zebrano, castaño y castaño oscuro. Cantos de PVC de 2 mm.
- Tapizados con las series 1 ó 4 sobre tablero de partículas.

Plafón frontal de 2 niveles:

- Altura útil: 59 cm.
- Para largo de mesa de 180, 160 y 140 cm.
- Se fijan a la estructura de la mesa con pinzas de aluminio pintado en pintura epoxi plata (RAL 9006), blanco (RAL 9016) o grafito (RAL 7022).
- Estructura de perfiles de aluminio acabado en pintura epoxi plata (RAL 9006), blanco (RAL 9016) o grafito (RAL 7022).
- POSIBLES ACABADOS:

- Panel inferior: en melamina grafito, plata, blanco, gris, haya, roble, peral, wengue, acacia clara, acacia oscura, zebrano, castaño, castaño oscuro o tapizado.
- Panel superior: melamina grafito, plata, blanco, gris, haya, roble, peral, wengue, acacia clara, acacia oscura, zebrano, castaño, castaño oscuro, tapizado, metacrilato transparente o translúcido.

Plafón frontal de 2 niveles con guía: las mismas especificaciones pero con una guía de aluminio horizontal en el medio para colgar accesorios.

COMPLEMENTOS PARA ELECTRIFICACIÓN:

Ver serie STAR.

LUMINARIA PARA MESAS ENFRENTADAS:

Estructura: formada en tres partes:

Herraje de fijación a la estructura de la mesa: se fija perpendicular a los refuerzos de la mesa mediante 2 travesaños fabricados en tubo acero de 50 x 30 x 2 mm. Acabados con pintura epoxi plata (RAL 9006), blanco (RAL 9016) o grafito (RAL 7022). Incluye 4 herrajes realizados en plancha de acero de 3 mm acabado zincado blanco para la correcta fijación a la estructura mediante tornillos métrica 4.

Columnas verticales: fabricadas con tubo rectangular de 20 x 20 x 1,5 mm. Soldadas mediante sistema MIG. Acabados en pintura epoxi plata (RAL 9006), blanco (RAL 9016) o grafito (RAL 7022). En la parte superior de las columnas se aloja una tuerca cuadrada con rosca métrica 6.

Parte superior: fabricada con tubo de 30 x 30 x 1,5 mm. Las pantallas de la lámpara son de chapa laminada en frío 0,8 mm DC01 y van fijadas al tubo central mediante tornillos con métrica 4. Acabados con pintura epoxi plata (RAL 9006), blanco (RAL 9016) o grafito (RAL 7022). Incluye la tira LED de 26W y 6000%K, todo el cableado y componentes eléctricos para la correcta iluminación mediante conexiones rápidas para facilitar el montaje. Incorpora interruptor en la parte superior de encendido y apagado.

Transformador: para la alimentación a la corriente eléctrica se utiliza 1 transformador por cada luminaria y latiguillos con conexión rápida de 3 polos.

- Per a llarg de taula de 180, 160 i 140 cm.
- Es fixen a l'estructura de la taula amb pinces d'alumini pintat en pintura epoxi plata (RAL 9006), blanc (RAL 9016) o grafit (RAL 7022).
- Les guies d'alumini es fixen al plafó amb cargols M6 mm. Poden col·locar-se en ambdues cares del plafó.
- POSIBLES ACABATS:
- Melamina: de 25mm en grafit, plata, blanc, gris, faig, roure, peral, wengue, acàcia clara, acàcia fosca i zebrano. Cantells de PVC de 2mm.
- Entapissats amb les sèries 1 o 4 sobre taulell de partícules.

Plafó frontal de 2 nivells:

- Alçada útil: 59 cm.
- Per a llarg de taula de 180, 160 i 140 cm.
- Es fixen a l'estructura de la taula amb pinces d'alumini pintat en pintura epoxi plata (RAL 9006), blanc (RAL 9016) o grafit (RAL 7022).
- Estructura de perfils d'alumini acabat en pintura epoxi plata (RAL 9006), blanc (RAL 9016) o grafit (RAL 7022).
- POSIBLES ACABATS:

- Panel inferior: en melamina grafit, plata, blanc, gris, faig, roure, peral, wengue, acàcia clara, acàcia fosca, zebrano, entapissat.
- Panel superior: en melamina grafit, plata, blanc, gris, faig, roure, peral, wengue, acàcia clara, acàcia fosca, zebrano, entapissat, metacrilat, transparent o translúcid.

Plafó frontal de 2 nivells amb guia: les mateixes especificacions però amb una guia d'alumini horitzontal al mig per a penjar accessoris.

COMPLEMENTOS PER A ELECTRIFICACIÓ:

Veure sèrie STAR.

LUMINÀRIA PER A TAULES ENFRONTADES:

Estructura: formada en tres parts:

Peça de fixació a l'estructura de la taula: es fixa perpendicular als reforços de la taula mitjançant 2 travessers fabricats amb tub d'acer de 50 x 30 x 2 mm. Acabats: pintura epòxid plata (RAL 9006), blanc (RAL 9016) o grafit (RAL 7022). Inclou 4 planxes d'acer de 3 mm zincades en blanc per a la correcta fixació a l'estructura mitjançant cargols mètrica 4.

Columnes verticals: fabricades amb tub rectangular de 20 x 20 x 1,5 mm. Soldades amb el sistema MIG. Acabats: pintura epòxid plata (RAL 9006), blanc (RAL 9016) o grafit (RAL 7022). En la part superior de les columnes es troba una rosca quadrada M6.

Part superior: fabricada amb tub de 30 x 30 x 1,5 mm. Les pantalles de la làmpada són de xapa laminada en fred 0,8 mm DC01 i van fixades al tub central mitjançant cargols amb mètrica 4. Acabats: pintura epòxid plata (RAL 9006), blanc (RAL 9016) o grafit (RAL 7022). Inclou una tira LED de 26W i 6000%K, tot el cablejat i components elèctrics per a la correcta

BOORN



MOBEL LINEA

Ctra. de Guissona, km 1
25200 CERVERA (Lleida) SPAIN

F (+34) 973 53 06 49

mobel@mobellinea.es

www.mobellinea.com

T (+34) 973 53 00 50



Mobel Linea, S.L. se reserva el derecho a introducir en estos productos sin previo aviso, las mejoras técnicas derivadas de su constante investigación. Los procedimientos de impresión no permiten una reproducción exacta de las tonalidades originales. Para una máxima fiabilidad consultar los catálogos de acabados. / Mobel Linea, S.L. es reserva el dret a introduir en aquests productes sense previ avis, les millores tècniques derivades de la seva constant recerca. Els procediments d'impressió no permeten una reproducció exacta de les tonalitats originals. Per a una màxima fiabilitat consultar els catàlegs d'acabats. / Mobel Linea, S.L. se réserve le droit de modifier les caractéristiques techniques des produits sans préavis en les adaptant au progrès technique. Les procédés d'impression ne permettent pas une reproduction exacte des tonalités originales. Pour plus de fiabilité, veuillez consulter le nuancier finitions. Texts, photos et illustrations non contractuels. / Mobel Linea, S.L. reserves all rights to make technical changes and improvements at any time resulting from his ongoing research, without previous notice. Please bear in mind the actual finish may be slightly different. Since the printing does not show 100% the real colors. To make sure please look at our catalogue finishes. / Mobel Linea behält sich das Recht auf technische Änderungen zu jeder Zeit und falls nötig, ohne die Verpflichtung den Fachhändler von diesen Änderungen in Kenntnis zu setzen. Bilder sämtlicher Produkte und Illustrationen sind nicht farbrechtlich und können vom Original abweichen. Änderungen vorbehalten, für Fehler und Irrtümer keine Haftung.